



 **IMMERGAS**

# GAMA VICTRIX MAIOR TT

Caldera mural de  
condensación mixta  
o sólo calefacción

## CARACTERÍSTICAS PRINCIPALES

- Disponible en versión mixta de 28 y 35 kW y en versión sólo calefacción de 35 kW.
- Ecológico - bajas emisiones de NOx (clase 5).
- Diseño con tapa frontal cubremandos.
- Nuevo módulo de condensación en aleación de Aluminio - Silicio - Magnesio.
- Rango de modulación de 12 a 100%.
- Transformación del tipo de gas a través de los parámetros de la tarjeta electrónica; sólo un código de producto (gas natural).
- Circulador modulante de bajo consumo.
- Sondas NTC de ida y retorno de calefacción de serie.
- By-pass del sistema ajustable.
- Posible instalación al aire libre en áreas parcialmente protegidas.
- Protección estándar anti-hielo hasta  $-5\text{ }^{\circ}\text{C}$  ampliable hasta  $-15\text{ }^{\circ}\text{C}$  con kit opcional.



## VENTAJAS

### ALTO RENDIMIENTO HIDRÁULICO

El diseño del **nuevo módulo de condensación** cuenta con **amplios pasos de agua** para permitir un excelente caudal y altura, incluso en sistemas de calefacción antiguos. Esto también significa que se **reduce el riesgo de obstrucción** cuando hay impurezas presentes en el agua del sistema. La aleación especial de Aluminio - Silicio - Magnesio utilizada para su construcción, junto con los accesorios utilizados, hacen que la unidad sea particularmente resistente a la corrosión. Además, gracias a su gran superficie de intercambio, se garantiza un alto rendimiento. Es muy importante mantener el valor del pH del agua en el sistema de calefacción entre 6,5 y 8,5 y una dureza de 15 °F.

### INSTALACIÓN EN INTERIOR Y EXTERIOR

VICTRIX MAIOR TT está homologado para su instalación en exteriores siempre que esté parcialmente protegida de las inclemencias del tiempo (lluvia y nieve), por ejemplo, instalándolo debajo de un balcón. Se dispone de un kit de resistencia eléctrica para ampliar la protección anticongelante de  $-5\text{ °C}$  a  $-15\text{ °C}$ .

### VERSIÓN "X"

El modelo VICTRIX MAIOR 35 X TT puede conectarse con un acumulador externo mediante un kit especial opcional (cód. 3.024884). El kit consta de 2 tubos para conectar la válvula de tres vías (de serie en la caldera) en el acumulador externo. Los acumuladores externos están disponibles en una gama de modelos de 80 a 300 litros, que se eligen en función de las necesidades del sistema de producción de agua caliente sanitaria.

### FÁCIL DE ENTENDER Y USAR

Mandos de control y teclas de selección de fácil manejo, pantalla LCD para visualizar el estado de funcionamiento: todo es de fácil acceso a través de la tapa cubre mandos y fácil de usar para cualquier persona.

### CIRCULADOR CLASE "A"

El circulador de bajo consumo permite un alto ahorro de energía en comparación con el circulador tradicional. La presencia de dos sondas NTC de ida y retorno permite modular continuamente las condiciones de funcionamiento a la demanda del sistema, aumentando la eficiencia estacional. El circulador puede ajustarse con los siguientes modos de funcionamiento: **Constante  $\Delta t$ , Altura proporcional o Velocidad constante.**

### AMPLIO RANGO DE MODULACIÓN

La nueva placa electrónica reduce los costes de funcionamiento gracias a su alto rendimiento, incluso con una baja absorción de energía, como en las temporadas intermedias. Gracias a su amplio rango de modulación, desde el 10% hasta el 100% de los modelos de 35 kW de potencia y desde el 12% hasta el 100% de los modelos de 28 kW, permite una alta eficiencia estacional.

### CONTROL ELECTRÓNICO DE LA RELACIÓN AIRE/GAS

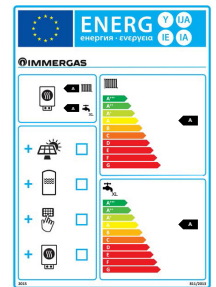
La nueva válvula electrónica de gas permite el control de la relación AIRE/GAS mediante un electrodo multifunción alojado en el interior de la cámara de combustión; la placa electrónica adapta automáticamente los parámetros de combustión en caso de variaciones en la densidad del aire o del combustible. Otra característica importante es que no es necesario cambiar los inyectores si se cambia el tipo de gas (Gas Natural/GLP): la caldera se suministra como un único código de producto y basta con hacer ajustes en los parámetros de la placa electrónica.

### ALTO RENDIMIENTO DE A.C.S.

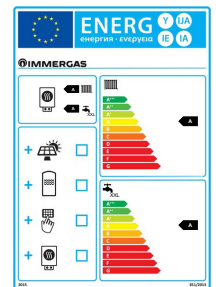
El circuito de agua caliente de las versiones instantáneas MAIOR TT dispone de un regulador de caudal de agua controlado electrónicamente. La temperatura del agua caliente es controlada por dos sondas, lo que permite niveles de confort extremadamente altos, tales como: disponer de la cantidad máxima posible de A.C.S. a la temperatura requerida de manera constante, independientemente de los cambios en la presión de entrada de la red de agua.

Datos Técnicos	Unidad de Medida	VICTRIX MAIOR 28 TT ErP	VICTRIX MAIOR 35 TT ErP	VICTRIX MAIOR 35 TT X ErP
<b>Código</b>		<b>3.024882</b>	<b>3.024883</b>	<b>3.024884</b>
<b>Certificado CE</b>		<b>0694CP7233</b>	<b>0694CP7233</b>	<b>0694CP7233</b>
Potencia térmica nominal calefacción	kW	24,9	34,9	34,9
Potencia térmica nominal A.C.S.	kW	29,1	34,9	34,9
Potencia térmica nominal útil calefacción	kW	24,0	34,2	34,3
Potencia térmica nominal útil A.C.S.	kW	28,0	34,2	34,2
Potencia térmica nominal mínima calefacción/A.C.S.	kW	2,9	3,6	3,6
Potencia térmica nominal útil mínima calefacción/A.C.S.	kW	2,8	3,5	3,5
Rendimiento térmico útil al 100% Pn (80/60 °C)	%	96,6	97,9	97,9
Rendimiento térmico útil al 30% Pn (80/60 °C)	%	102,5	103,2	103,2
Rendimiento térmico útil al 100% Pn (40/30 °C)	%	102,3	106,0	106,0
Rendimiento térmico útil al 30% Pn (40/30 °C)	%	108,3	108,5	108,5
CO ponderado con Gas Natural	mg/kWh	29,0	24,0	24,0
NOx ponderado con Gas Natural	mg/kWh	25,0	26,0	26,0
Caudal de A.C.S. para servicio continuo (ΔT=30 °C)	l/min	13,3	16,3	-
Presión máxima del circuito A.C.S.	bar	10,0	10,0	-
Ajuste de la temperatura de calefacción	°C	20 - 85	20 - 85	20 - 85
Presión máxima del circuito de calefacción	bar	3	3	3
Capacidad del vaso de expansión de calefacción	litros	10	10	10
Presión máxima/mínima del ventilador	Pa	203/100	258/116	258/116
Índice de protección eléctrica	IPX	5D	5D	5D
Peso del aparato completo	lkg	33,9	35,8	35,8

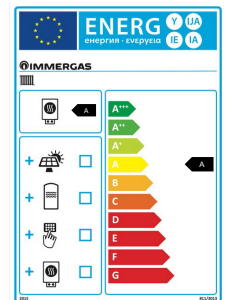
## VICTRIX MAIOR 28 TT ErP



## VICTRIX MAIOR 35 TT ErP

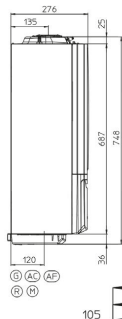
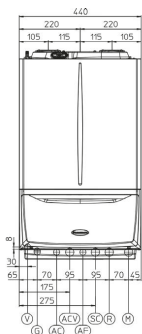


## VICTRIX MAIOR 35 TT X ErP

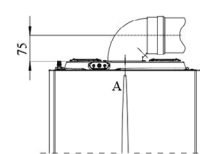
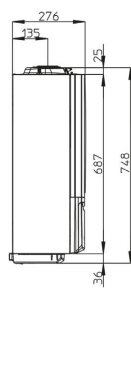
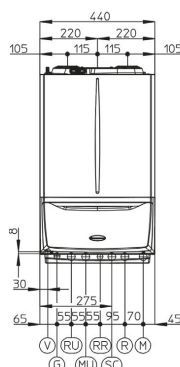


## Dimensiones y conexiones

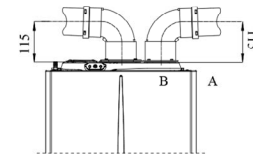
### VICTRIX MAIOR 28/35 TT ErP



### VICTRIX MAIOR 35 TT X ErP



Kit horizontal Ø 60/100



Kit doble tubo Ø 80/80

## SALIDA DE HUMOS - longitud máx. equiv. (m)

Coaxial 60/100		Coaxial 80/125		Biflujo 80/80	
Horizontal (C13)	Vertical (C33)	Horizontal (C13)	Vertical (C33)	Horizontal (C43, C53, C83)	Vertical (C83)
12,9	14,4	32	32	36	41

Nota: puede ser utilizada la configuración C93.

## LEYENDA

<b>V</b>	Conexión eléctrica		<b>RU*</b>	Retorno acumulador	3/4"
<b>G</b>	Alimentación gas	3/4"	<b>MU</b>	Ida acumulador	3/4"
<b>AC</b>	Salida agua caliente sanitaria	1/2"	<b>RR</b>	Llave de llenado	1/2"
<b>ACV</b>	Entrada agua caliente sanitaria. Kit de válvula solar (Opcional)		<b>R</b>	Retorno instalación	3/4"
<b>AF</b>	Entrada de agua fría	1/2"	<b>M</b>	Ida instalación	3/4"
<b>SC</b>	Descarga de condensados (Ø interior mínimo 13 mm)				

\*Sólo en caso kit conexión acumulador.

# GAMA VICTRIX MAIOR TT ErP

Confort, ahorro, tecnología Top Tech

Se trata de la gama más avanzada de la clasificación "Top Tech", producida en las líneas de alta automatización de la sede original de Immergas, en Brescello.

## TECNOLOGÍA DE CONDENSACIÓN PARA UNA MAYOR CLASIFICACIÓN ENERGÉTICA

Dos versiones instantáneas (28 y 35 kW) y una versión sólo calefacción (35 kW). Juntas crean una gama perfecta para cumplir con las **nuevas Directivas Europeas** sobre el uso de la energía, cada vez más centradas en la tecnología de condensación. Todos los modelos cuentan con un circulador modulante de bajo consumo, diseñado para alcanzar altos niveles de clasificación de eficiencia en la producción de calefacción y agua caliente. Por ello, VICTRIX MAIOR TT es **ideal para instalaciones nuevas** y para la **sustitución de equipos ya instalados**.

## ALTO RENDIMIENTO, BAJO RIESGO DE OBSTRUCCIÓN

Su innovador módulo de condensación, en aleación de Aluminio - Silicio - Magnesio, garantiza un **alto rendimiento y altura en el circuito de calefacción**, un bajo riesgo de obstrucción por impurezas del sistema y una mayor **resistencia a la corrosión**.

## ALTO AHORRO ENERGÉTICO, ALTO CONFORT DE AGUA CALIENTE

La nueva placa electrónica modula la potencia calorífica de la caldera hasta un 12% y, junto con el circulador de **bajo consumo**, permite un importante ahorro de energía. Los modelos instantáneos cuentan con regulador de caudal y sonda de agua caliente para lograr un **alto confort de agua caliente**: 3 estrellas \*\*\* según la norma EN 13203-1. Para instalaciones con un gran consumo de agua caliente o con servicio simultáneo, existe una versión "X" que puede combinarse con acumuladores de varios tamaños.



**FÓRMULA CONFORT**   
**EXTRA**  
EL PROGRAMA DE MANTENIMIENTO MÁS COMPLETO

Activable solo con los Servicios de Asistencia Técnica Oficiales de IMMERGAS

**5 AÑOS DE GARANTÍA**  
NOSOTROS NOS ENCARGAMOS DE SU CALDERA