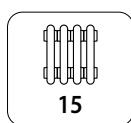
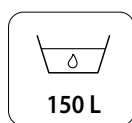


# Condizionanti chimici

serie 5709



01345/19



## Funzione

I condizionanti chimici sono adatti per impianti nuovi ed esistenti, ad alta e bassa temperatura, a radiatori e a pannelli radianti.

**C3 CLEANER.** Rimuove fango, calcare e detriti dagli impianti di riscaldamento esistenti e permette la messa in servizio di impianti nuovi secondo gli standard richiesti.

**C1 INHIBITOR.** Protegge a lungo termine da corrosioni e incrostazioni l'impianto di riscaldamento ad alta e bassa temperatura.

Mantiene il sistema efficiente, evita lo sfiato frequente dei radiatori e la formazione di punti freddi, previene la rumorosità di pompe e caldaia. Riduce i costi di manutenzione e consente di risparmiare sulle bollette del gas.

**C7 BIOCIDE** è un biocida altamente efficace per la prevenzione e il controllo della crescita microbica su un ampio spettro di batteri e altri microrganismi, presenti nelle acque di riscaldamento.

**C4 LEAK SEALER** è un sigillante liquido in grado di sigillare microfessure e giunti non perfettamente a tenuta, molto efficace contro le perdite capillari inaccessibili.



solo per C3 CLEANER e C1 INHIBITOR

## Gamma prodotti

Codice <b>570911</b>	C3 CLEANER	Rimuove fango, calcare e detriti	500 ml
Codice <b>570912</b>	C1 INHIBITOR	Protegge a lungo termine da corrosioni e incrostazioni	500 ml
Codice <b>570913</b>	C7 BIOCIDE	Impedisce la crescita di batteri e funghi	500 ml
Codice <b>570914</b>	C4 LEAK SEALER	Sigillante liquido per piccole perdite	500 ml

## Caratteristiche chimico-fisiche

### C3 CLEANER

Fluido:	liquido
Colore:	marrone chiaro
Odore:	lieve
pH:	7÷8
Densità relativa:	1,15
Solubilità (in acqua):	solubile in acqua calda e fredda
Dosaggio:	500 ml per 150 litri

### C1 INHIBITOR

Fluido:	liquido
Colore:	giallo paglia
Odore:	lieve - aromatico
pH:	8,2
Densità relativa:	1,1
Solubilità (in acqua):	solubile in acqua calda e fredda
Dosaggio:	500 ml per 150 litri

### C7 BIOCIDE

Fluido:	liquido
Colore:	giallo pallido
Odore:	lieve
pH:	3÷5
Densità relativa:	1,015
Solubilità (in acqua):	solubile in acqua calda e fredda
Dosaggio:	500 ml per 150 litri

### C4 LEAK SEALER

Fluido:	emulsione
Colore:	bianco sporco
Odore:	lieve
pH:	7÷8
Densità relativa:	1,0
Solubilità (in acqua):	solubile in acqua calda e fredda
Dosaggio:	500 ml per 150 litri

## Compatibilità

I condizionanti chimici sono stati sviluppati per la pulizia e la protezione di impianti di riscaldamento nuovi ed esistenti, ad alta e bassa temperatura.

Tutti i prodotti sono compatibili con ferro, acciaio dolce, acciaio inossidabile, ottone, rame, alluminio; non attaccano plastica e gomme, incluse guarnizioni e tubi in plastica. Adatti per tutti i componenti comunemente usati nella costruzione degli impianti di riscaldamento. Possono inoltre essere utilizzati con tutti i tipi di glicole propilenico.

## Smaltimento

Il contenitore è riciclabile.  
Smaltire il contenuto secondo le disposizioni nazionali.



## Informazioni per la sicurezza

Tenere lontano dalla portata dei bambini.  
Per maggiori dettagli sulla sicurezza, sulla manipolazione e sullo stoccaggio far riferimento alla **scheda di sicurezza disponibile sul sito [www.caleffi.com](http://www.caleffi.com)**.

## C3 - CLEANER



In **impianti esistenti** rimuove fango, calcare, detriti e incrostazioni. In **impianti nuovi** permette la messa in servizio secondo gli standard richiesti.

Formulato per **impianti ad alta e bassa temperatura**, radiatori e pannelli radianti.

Adatto per l'utilizzo sia con circolatore a bordo impianto (circolatore di caldaia) sia con macchine dedicate al lavaggio.

La sua formulazione permette di portare in sospensione le impurità presenti affidando poi al filtro o al defangatore la loro cattura e rimozione.

Si consiglia l'installazione con i defangatori DIRTMAG® in modo da trattenere e poter scaricare le impurità trattenute.

Adatto per l'utilizzo con il prodotto per la protezione degli impianti C1 INHIBITOR.

### Proprietà

La sua formula è neutra, non aggressiva, non contiene sostanze tossiche; può quindi essere facilmente maneggiato poichè classificato "non pericoloso". Il prodotto è stato appositamente studiato per non creare schiuma durante l'utilizzo. È una soluzione tamponata, non danneggia quindi i materiali ed i componenti dell'impianto.

### Dosaggio

**500 ml di prodotto** sono sufficienti **per trattare 150 litri** di acqua dell'impianto. Nessun problema rilevato in caso di sovradosaggio. La temperatura dell'acqua influenza la durata del trattamento.

Far circolare per:

- min. **1 ora** con acqua ad alta temperatura ( $T > 50^{\circ}\text{C}$ )
- min. **4 ore** con acqua a bassa temperatura ( $30^{\circ}\text{C} < T < 40^{\circ}\text{C}$ )
- fino a **1 settimana** con acqua fredda

## C1 - INHIBITOR



Protegge gli **impianti nuovi ed esistenti** dalla corrosione e dalle incrostazioni.

Formulato per **impianti ad alta e bassa temperatura**, radiatori e pannelli radianti. Negli impianti a pannelli radianti è consigliato l'utilizzo abbinato di un biocida. Si consiglia di pulire preventivamente l'impianto con il prodotto per la pulizia C3 CLEANER.

In linea con le linee guida della norma VDI 2035 (linee guida Germania) per gli inibitori chimici.

### Proprietà

La sua formula è neutra, non aggressiva, non contiene sostanze tossiche; può quindi essere facilmente maneggiato poichè classificato "non pericoloso".

**NON** sono presenti fosfato (può bloccare i cuscinetti a umido del circolatore), borato (cancerogeno), nitrato ed EDTA (inquinanti ambientali).

### Dosaggio

**500 ml di prodotto** sono sufficienti **per trattare 150 litri** di acqua dell'impianto (circa 15 radiatori oppure 120 m<sup>2</sup> di pannelli radianti).

**Utilizzare una dose doppia in caso di impianti caricati con acqua addolcita.**

Nessun problema rilevato in caso di sovradosaggio. È preferibile sovradosare piuttosto che sottodosare. In caso di sottodosaggio infatti, il trattamento non è efficace.

## C7 - BIOCIDES



È un biocida altamente efficace, specificamente formulato per il controllo della crescita microbica su un ampio spettro di batteri e altri microrganismi, presenti in particolare nelle acque degli impianti di riscaldamento a bassa temperatura.

Può essere utilizzato per prevenire la crescita batterica oppure per il lavaggio e sanificazione dell'impianto.

### Proprietà

La sua formulazione contiene BRNOPOL, un composto organico utilizzato come microbico.

È compatibile con tutti i materiali comunemente utilizzati negli impianti di riscaldamento.

Il prodotto comporta un basso rischio nelle condizioni d'uso normali, tuttavia essendo irritante per la pelle e gli occhi è preferibile maneggiarlo con cura ed utilizzarlo con appositi guanti ed occhiali di protezione. Non contiene alcuna sostanza classificata come PBT (persistente, bioaccumulabile e tossica).

### Dosaggio

**500 ml di prodotto** sono sufficienti **per trattare 150 litri** di acqua dell'impianto. Nessun problema rilevato in caso di sovradosaggio. È preferibile sovradosare piuttosto che sottodosare. In caso di sottodosaggio infatti, il trattamento non è efficace.

Come protettivo, lasciare il prodotto all'interno dell'impianto insieme a C1 INHIBITOR.

Per il lavaggio e la sanificazione, far circolare insieme a C3 CLEANER.

**Ripetere l'applicazione ogni anno.**

## C4 - LEAK SEALER



È un sigillante liquido in grado di sigillare microfessure e giunti non perfettamente a tenuta, molto efficace contro le perdite capillari inaccessibili. Agisce formando una pellicola protettiva elastica in circa 24 ore dopo l'inserimento nell'impianto.

Può essere utilizzato come misura preventiva oppure come misura d'emergenza in caso di piccole perdite in atto.

### Proprietà

La sua formulazione è stata appositamente studiata affinché il potere sigillante del prodotto non causi blocchi di pompe, valvole o sfogo d'aria.

È compatibile con tutti i materiali comunemente utilizzati negli impianti di riscaldamento.

Può essere utilizzato in abbinamento a tutti i condizionanti chimici Caleffi.

### Dosaggio

**500 ml di prodotto** sono sufficienti **per trattare 150 litri** di acqua dell'impianto (circa 15 radiatori oppure 120 m<sup>2</sup> di pannelli radianti).

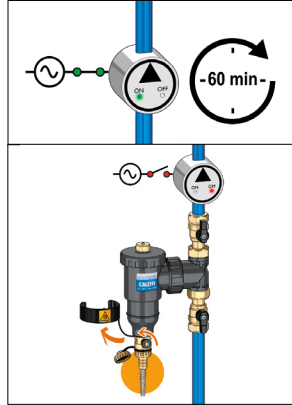
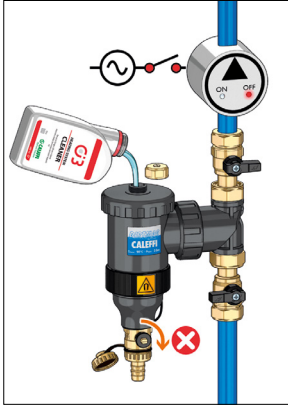
Nessun problema rilevato in caso di sovradosaggio. È preferibile sovradosare piuttosto che sottodosare. In caso di sottodosaggio infatti, il trattamento non è efficace.

Agitare prima dell'uso ed utilizzare tutto il contenuto. Utilizzare preferibilmente in abbinamento con C1 INHIBITOR

*I condizionanti chimici (C3 CLEANER - C1 INHIBITOR - C7 BIOCIDES - C4 LEAK SEALER) sono classificati categoria 3 secondo EN 1717. Prevedere un dispositivo di protezione antiriflusso.*

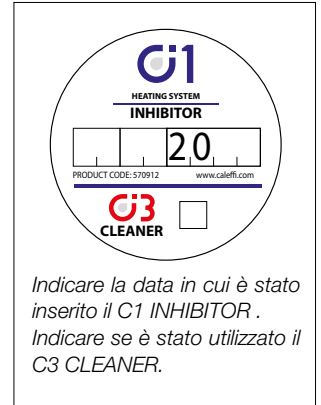
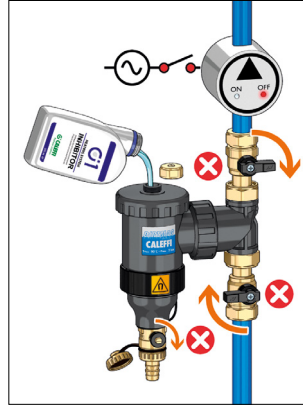
## IMPIANTI NUOVI ED ESISTENTI

1. Chiudere le valvole di intercettazione a sfera e scaricare l'acqua contenuta nel defangatore. Inserire **C3 CLEANER** nell'impianto per mezzo di un defangatore DIRTMAG® serie 5453.
2. **Far circolare l'acqua** secondo le tempistiche indicate al paragrafo "dosaggio". In caso di impianti molto sporchi prolungare il tempo di pulizia fino anche ad 1 settimana.
3. Scaricare le impurità per mezzo del defangatore fino ad ottenere acqua pulita.  
*Scaricare e smaltire gli scarichi secondo normativa vigente.*



4. Inserire **C1 INHIBITOR** nell'impianto con le stesse modalità utilizzate per inserire C3 CLEANER.
5. Compilare l'etichetta posta sul tappo della bottiglia ed applicarla sulla caldaia.

*È possibile utilizzare il protettivo C1 INHIBITOR anche senza l'utilizzo del C3 CLEANER, sebbene sempre consigliato sia su impianti nuovi che esistenti.*

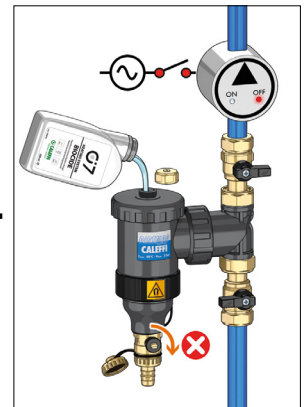
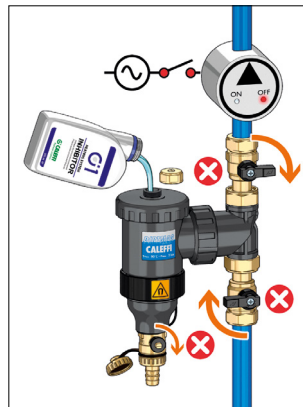
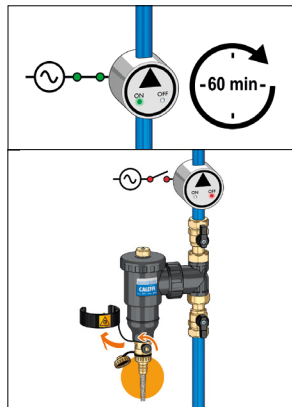
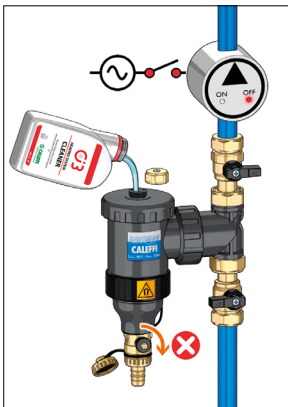


## IMPIANTI A BASSA TEMPERATURA

Seguire i passaggi 1-2-3 riportati per impianti nuovi ed esistenti.

4. Inserire **C1 INHIBITOR** nell'impianto con le stesse modalità utilizzate per inserire C3 CLEANER.

5. Aprire le valvole di intercettazione e far circolare l'acqua in modo da permettere la miscelazione del prodotto inserito. Chiudere le valvole di intercettazione e scaricare il contenuto del defangatore.
5. Inserire **C7 BIOCIDO** nell'impianto con le stesse modalità utilizzate per inserire C3 CLEANER.

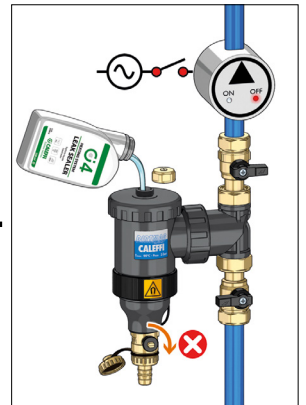
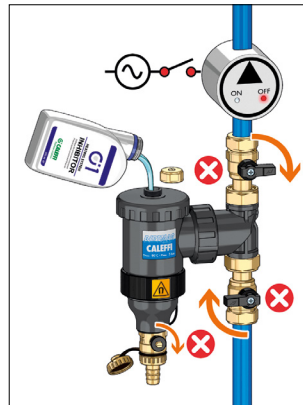
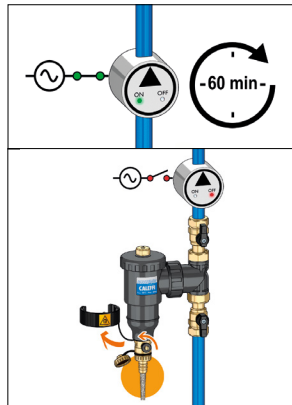
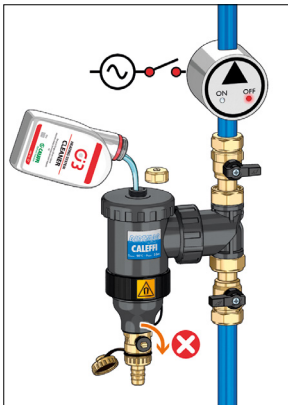


## IMPIANTI CON PICCOLE PERDITE E MICROFESSURE

Seguire i passaggi 1-2-3 riportati per impianti nuovi ed esistenti.

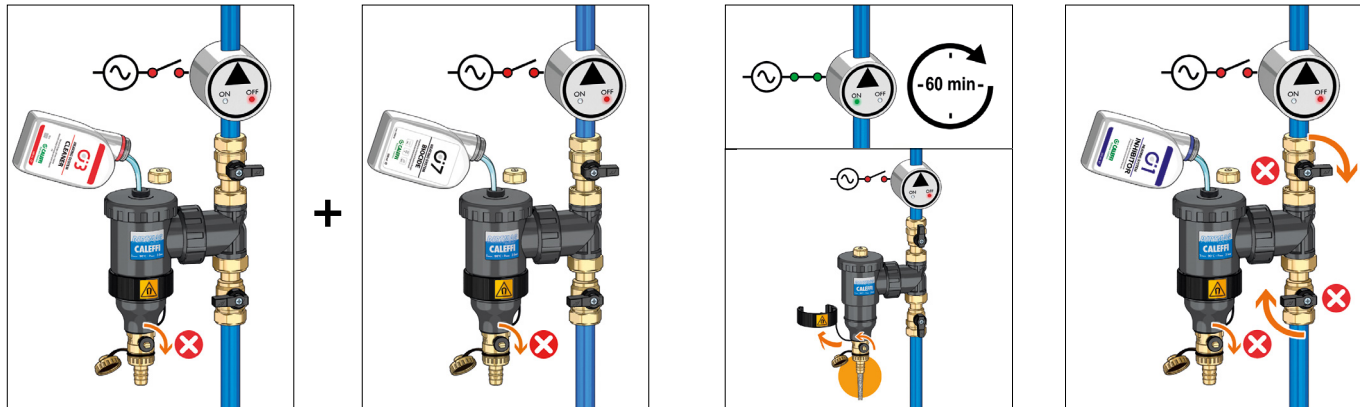
4. Inserire **C1 INHIBITOR** nell'impianto con le stesse modalità utilizzate per inserire C3 CLEANER.

5. Aprire le valvole di intercettazione e far circolare l'acqua in modo da permettere la miscelazione del prodotto inserito. Chiudere le valvole di intercettazione e scaricare il contenuto del defangatore.
5. Inserire **C4 LEAK SEALER** nell'impianto con le stesse modalità utilizzate per inserire C3 CLEANER.



## IMPIANTI ESISTENTI CON CRESCITA BATTERICA E MICROBIOLOGICA

1. Chiudere le valvole di intercettazione a sfera e scaricare l'acqua contenuta nel defangatore. Inserire **C3 CLEANER** nell'impianto per mezzo di un defangatore DIRTMAG® serie 5453.
2. Aprire le valvole di intercettazione e far circolare l'acqua in modo da permettere la miscelazione del prodotto inserito. Chiudere le valvole di intercettazione e scaricare il contenuto del defangatore.
3. Inserire **C7 BIOCIDO** nell'impianto con le stesse modalità utilizzate per inserire C3 CLEANER. In questo modo il prodotto agisce contro crescita batterica e microbiologica esistente.
4. **Far circolare l'acqua** secondo le tempistiche indicate al paragrafo "dosaggio". In caso di impianti molto sporchi prolungare il tempo di pulizia fino anche ad 1 settimana.
5. Scaricare le impurità per mezzo del defangatore fino ad ottenere acqua pulita. *Scaricare e smaltire gli scarichi secondo normativa vigente.*
6. Inserire **C1 INHIBITOR** nell'impianto con le stesse modalità utilizzate per inserire C3 CLEANER.
7. Compilare l'etichetta posta sul tappo della bottiglia ed applicarla sulla caldaia.



## RIASSUNTO TRATTAMENTI

	<i>Pulizia impianto</i>	<i>Lavaggio e sanificazione</i>	<i>Protezione corrosioni e incrostazioni</i>	<i>Protezione crescita batterica</i>	<i>Protezione piccole perdite</i>
C3 CLEANER	●				
C1 INHIBITOR			●		
C7 BIOCIDO		●		●	
C4 LEAK SEALER					●

*Trattamenti per la pulizia e il lavaggio: inserire nell'impianto e lasciar circolare secondo i tempi previsti. È consigliato lo scarico per eliminare le impurità raccolte nel defangatore.*

*Trattamenti per la protezione: inserire all'interno dell'impianto una volta all'anno.*

*Trattamento "al bisogno" in caso di piccole perdite. Lasciare nell'impianto.*

### Cod. 570911

**C3 CLEANER.** Prodotto per la rimozione di fango, calcare e detriti dagli impianti di riscaldamento nuovi ed esistenti. Adatto per impianti ad alta e bassa temperatura. Compatibile con tutti i materiali comunemente utilizzati negli impianti di riscaldamento. Formulazione neutra, non aggressiva. Dosaggio: 500 ml per 150 litri di capacità dell'impianto.

### Cod. 570912

**C1 INHIBITOR.** Prodotto per la protezione da corrosioni e incrostazioni degli impianti di riscaldamento nuovi ed esistenti. Adatto per impianti ad alta e bassa temperatura. Compatibile con tutti i materiali comunemente utilizzati negli impianti di riscaldamento. Formulazione neutra, non aggressiva. Dosaggio: 500 ml per 150 litri di capacità dell'impianto.

### Cod. 570913

**C7 BIOCIDO.** Prodotto per il controllo della crescita microbica su un ampio spettro di batteri e altri microrganismi. Adatto per impianti ad alta e bassa temperatura. Compatibile con tutti i materiali comunemente utilizzati negli impianti di riscaldamento. Non contiene PBT. Prodotto irritante, maneggiare con cura. Dosaggio: 500 ml per 150 litri di capacità dell'impianto.

### Cod. 570914

**C4 LEAK SEALER.** Prodotto per sigillare microfessure e giunti non perfettamente a tenuta; molto efficace contro le perdite capillari inaccessibili negli impianti di riscaldamento nuovi ed esistenti. Adatto per impianti ad alta e bassa temperatura. Compatibile con tutti i materiali comunemente utilizzati negli impianti di riscaldamento. Formulazione neutra, non aggressiva. Dosaggio: 500 ml per 150 litri di capacità dell'impianto.

*Ci riserviamo il diritto di apportare miglioramenti e modifiche ai prodotti descritti ed ai relativi dati tecnici in qualsiasi momento e senza preavviso.*